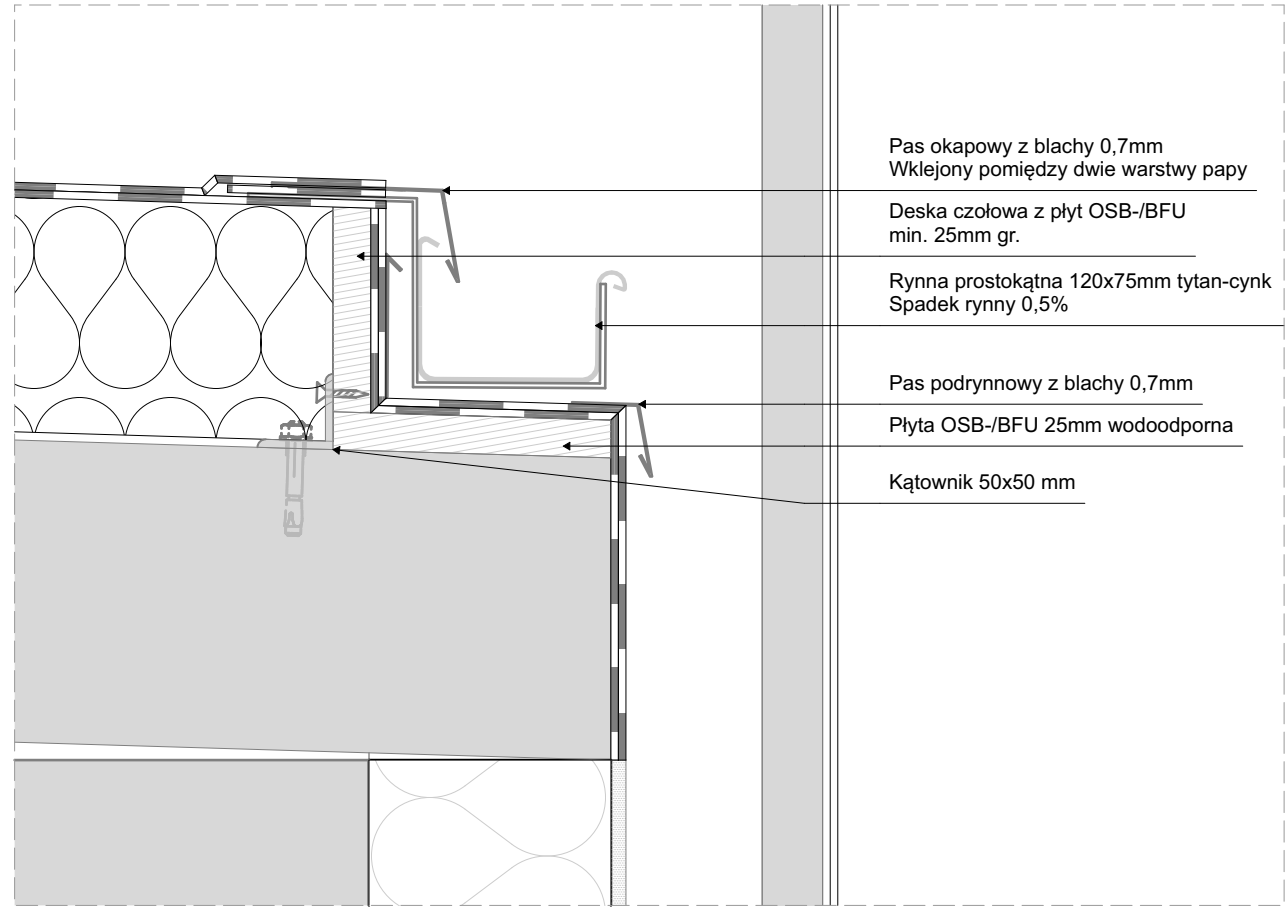


DETAL MOCOWANIA RYNNY  
DETAL 1 SKALA 1:5

Wymiana pokrycia dachu nad rampami według rysunków powyżej.  
Odwodnienie za pomocą łańcuchów rynnowych/deszczowych - kusari doi.  
Rynna mocowana na hakach co ok. 60 cm.  
Łańcuch mocowany z góry na haku przykręconym do konstrukcji dachu, z dołu zaczepiony na wmontowany do bloczka betonowego/trylińki i ukryty w otoczkach.  
Lokalizacja łańcuchów rynnowych według schematu - 2 szt.  
Obróbki blacharskie z blachy stalowej powlekanej obróbkowej w kolorze RAL 9006 (Weissaluminium).

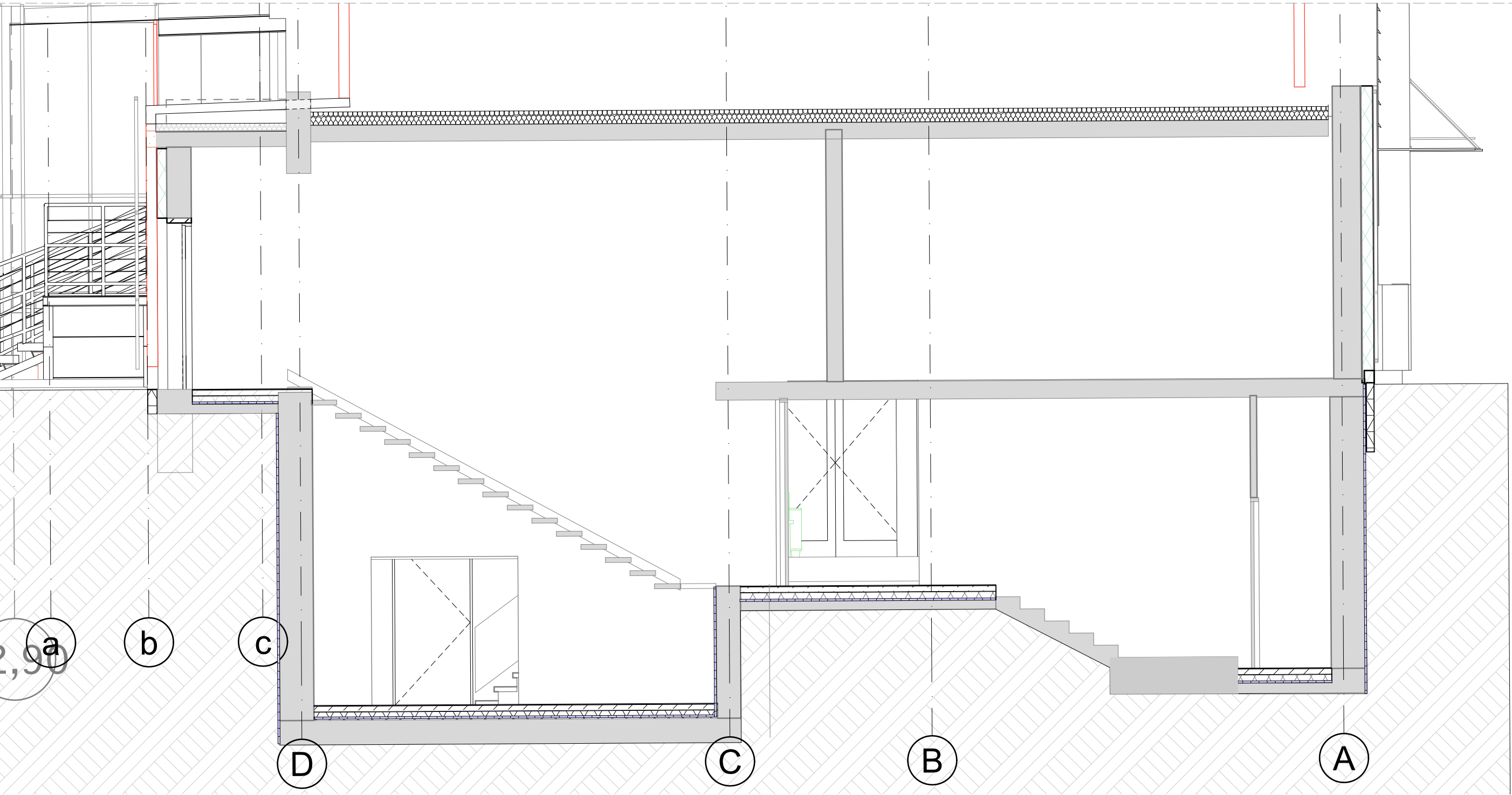
Wszystkie wymiary sprawdzić na miejscu budowy!



DETAL MOCOWANIA RYNNY  
DETAL 2 SKALA 1:5

Wymiana pokrycia dachu nad rampami według rysunków powyżej.  
Odwodnienie za pomocą rynien  
Rynna mocowana na hakach co ok. 60 cm.  
Obróbki blacharskie z blachy stalowej powlekanej obróbkowej w kolorze RAL 9006 (Weissaluminium).

Wszystkie wymiary sprawdzić na miejscu budowy!

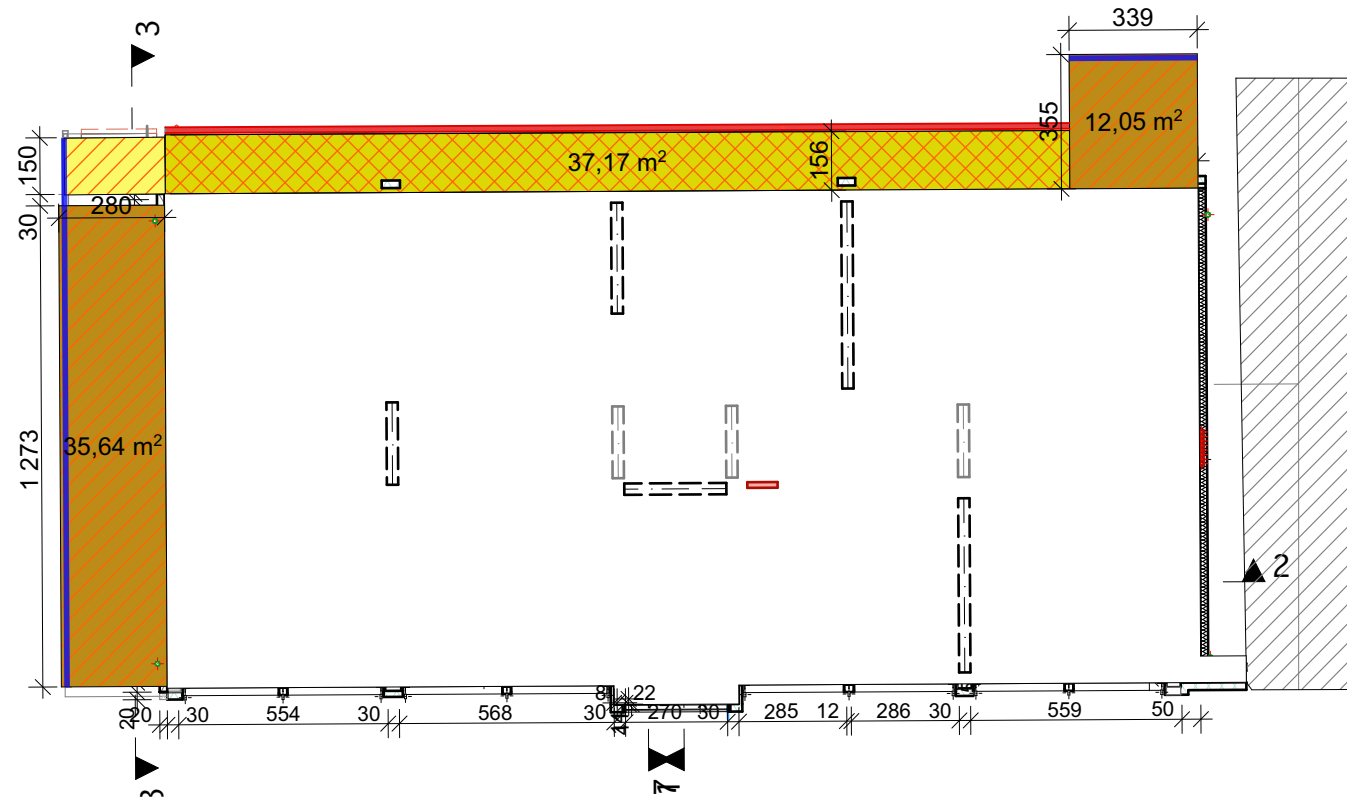



PRZEKRÓJ PRZRR MAGAZYN  
PRZEKRÓJ 3-3 SKALA 1:50

LEGENDA

- Rynna typu 1
- Rynna typu 2
- 2 stronna izolacja (wierzchem i spodem) gr 2 cm
- 1 stronna izolacja (wierzchem) gr 2 cm
- 1 stronna izolacja (wierzchem) gr 10 cm

TYPOLOGIA DACHÓW ORAZ ORYNNOWANIA NA WYSOKOŚCI I PIĘTRA  
RZUT SKALA 1:200



 STUDIO A4 SPÓŁKA PROJEKTOWA z o.o. al. Wojska Polskiego 20 / II p. 70 - 470 SZCZECIN tel. 091- 4 88 16 90 fax. 091- 4 88 48 94 studioa4@maxsimum.pl	architekt prowadzący JACEK LENART		08.2025
	obiekt	Adaptacja obiektu biurowego na budynek dydaktyczny	
	adres	Uniwersytetu WSB Merito przy ul. Czackiego 3a w Szczecinie, dz.nr ewid. 29/1 i 11dr obr. 1040	
	projekt	Projekt techniczny	A
	treść rysunku	Zadaszenie A	
	symbol	503/A4/2024/PT	skala: 1:1
	imię i nazwisko	mgr inż. arch. Jacek Lenart	podpis
	opracował	mgr inż. arch. Jan Gołębiowski	1.6
	mgr inż. arch. Jan Gołębiowski	mgr inż. arch. Jan Gołębiowski	
	sprawił	mgr inż. arch. Michał Bay	nr rysunku
	mgr inż. arch. Michał Bay	mgr inż. arch. Michał Bay	